



discover
GERMANY
Switzerland & Austria

Issue 95 | July 2022

GENEVA
ENTREPRENEUR-FRIENDLY
AND TRENDY

PLUS
INSPIRING COWORKING LOCATIONS
WEDDING DREAMS
TOP ARCHITECTS
TRAVEL, CULTURE, BUSINESS & MORE



WEITERBAUEN AN DER STADT – VIER NEUE WOHNHÄUSER VON STEFAN FORSTER IN FRANKFURT

Der Frankfurter Architekt Stefan Forster und sein Team widmen sich seit über 30 Jahren dem städtischen Wohnungsbau – vom High-end Apartment über bezahlbare Mietwohnungen bis hin zu ganzen Wohnblocks. Dabei umfasst Architektur für ihn mehr als das einzelne Haus: „Eine lebenswerte Stadt bietet Platz für möglichst viele, unterschiedliche Lebensmodelle.“

Stefan Forster und sein Team stehen nicht nur für gestalterische Vielfalt im städtischen Wohnungsbau. Zunehmend entwickelt das Büro umfassende Ideen für die Planung urbaner Quartiere, die Antworten auf grundlegende Zukunftsfragen der Stadtplanung geben. Damit möchte das Büro einen Beitrag zu einer nachhaltigen, autarken und verkehrsberuhigten, aber gleichwohl bezahlbaren Stadtentwicklung leisten, die soziale Heterogenität mit lebenswerten Stadträumen verbindet. Stefan Forster, der sich selbst gern auf dem Fahrrad durch die Stadt bewegt, formuliert es so: „Wir müssen die Straße den Menschen zurückgeben. Das wäre ein Beitrag zur Lebensqualität.“

Das kürzlich fertiggestellte Projekt Sonnemannstraße verkörpert den Anspruch des Büros Stefan Forster exemplarisch. Direkt gegenüber dem imposanten Hochhaus der Europäischen Zentralbank in Frankfurt am Main gelegen, umfasst es vier Wohnhäuser innerhalb eines gründerzeitlichen Straßenblocks.

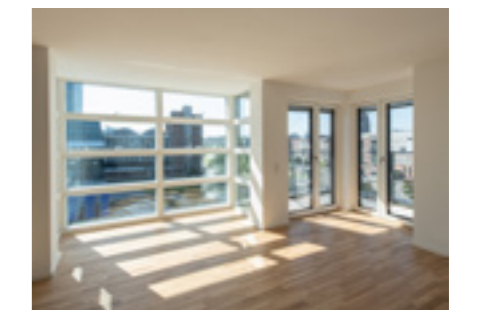
die ehemalige Großmarkthalle von Martin Elsaesser an – ein 1928 errichteter Monumentalbau der klassischen Moderne, der heute Bestandteil der Europäischen Zentralbank ist. Sowohl der rötlich-braune Klinker als auch der horizontal gegliederte Erker mit seinen Sprossenfenstern beziehen sich auf die expressionistische Architektur Martin Elsaessers. Die Sockelzone bietet Raum für ein Straßencafé.

Dem Entwurf liegt der Gedanke der europäischen Stadt mit parzellierten, immer etwas anders gestalteten und zugleich identifizierbaren Einzelhäusern zugrunde. So übernehmen die Neubauten etwa die Traufhöhe der Altbauten und das Motiv des Mittelgiebels. Die beiden bestehenden Altbauten wurden aufwändig saniert und zu beiden Seiten durch sechsgeschossige Neubauten ergänzt. Insgesamt sind 35 hochwertige Apartments entstanden.

Der zweite Neubau zur Rechten schlägt mit seinen abgerundeten Erkern und den horizontalen Gesimsbändern den Bogen zur Gegenwart. Die Wohnhäuser in der Sonnemannstraße zählen somit zu den wenigen Architekturprojekten, die Bezüge zu unterschiedlichen Phasen der europäischen Stadtgeschichte aufweisen und einen Bogen vom Historismus der Gründerzeit über die klassische Moderne bis hin zur zeitgenössischen Architektur schlagen.

Das prominente Eckgebäude lehnt sich in Materialität und Formensprache bewusst an

www.sfa.de



CONTINUING TO BUILD THE CITY – FOUR NEW BUILDINGS BY STEFAN FORSTER IN FRANKFURT

Frankfurt-based architect Stefan Forster and his team have been active in residential architecture for more than 30 years – from high-end apartments to economically affordable rental space through to entire city blocks. To this end, architecture for him means more than just one individual building: “A livable city will accommodate the largest possible variety of life models”.

The recently finished Sonnemannstraße project embodies this claim. Situated directly opposite the European Central Bank building in Frankfurt on the Main, it consists of four residential buildings within a Gründerzeit city block.

The design is based on the idea of the European City with subdivided, slightly varying yet identifiable individual buildings. The new buildings take on certain design aspects of the existing structures, such as the eaves' height and the middle gable motif. The two existing middle buildings were carefully and thoroughly refurbished and complemented by two six-storied new structures. In total, 35 apartments were realised.

The prominent new corner building draws inspiration in both materiality and formal language from the nearby former Großmarkthalle monument by Martin Elsaesser – a listed classic modern building complex now incorporated into the European central bank. Both the reddish clinker brick and the horizontal bay window design with muntin windows refer to the 1928 expressionist Martin Elsaesser architecture. The base level offers space for a street-side café.

With its rounded balconies and horizontal cornice bands, the new building to the right creates a subtle transition to contemporary architecture. The residential project thus

counts as one of the few to draw on various phases of European urban history, covering a harmonious crossover from Gründerzeit historicism to classical modernism through to contemporary architecture.

Stefan Forster and his team do not only stand for creative diversity. The office also develops comprehensive planning concepts for urban neighborhood development, as an answer to fundamental questions concerning urban planning of the future. The team would thus like to contribute to a sustainable, autonomous, low-traffic yet economically feasible urban development, combining social diversity with a livable environment. Stefan Forster, who likes to ride his bicycle through the city, puts it this way: “To return the street to the people will be the safest way to guarantee the best quality of life.”

www.sfa.de

TEXT: CORNELIA BRELOWSKI | PHOTOS: LISA PARKAS

